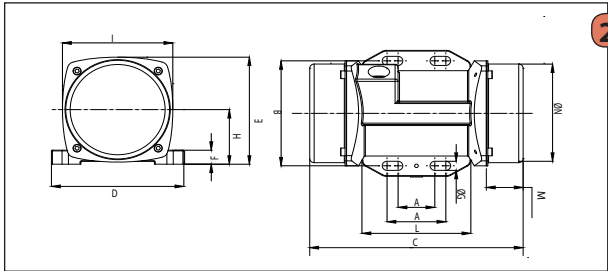
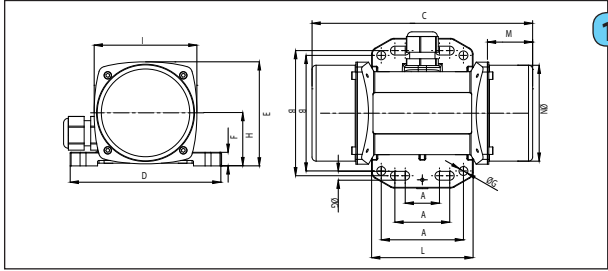


# MICRO Series - Electric vibrators



## TECHNICAL DATA SHEET



Type		Drawing	C		M		A		B		ØG		Holes	D		E		F		H		I		I		N		Screw	
50 / 60 Hz	60 Hz U.S.A code		(mm)	(Inch)	(mm)	(Inch)	(mm)	(Inch)	(mm)	(Inch)	(mm)	(Inch)	n°	(mm)	(Inch)	(mm)	(Inch)	(mm)	(Inch)	(mm)	(Inch)	(mm)	(Inch)	(mm)	(Inch)	(mm)	(Inch)	Metric	Inch
MVE 3/3 M	MVE.0003.36.115	1	145	5,7	25	1,0	25-40	1-1,6	92	3,6	6,5	0,3	4	110	4,3	76,5	3,0	10	0,4	39	1,5	75	3,0	74	2,9	70,5	2,8	M5	3/16"
MVE 6/3 M	MVE.0006.36.115	2	145	5,7	25	1,0	25-40	1-1,6	75	3,0	6,5	0,3	4	90	3,5	76,5	3,0	10	0,4	39	1,5	75	3,0	74	2,9	70,5	2,8	M5	3/16"
MVE 21/3 - 21/3M	MVE.0021.36.115	1	145	5,7	25	1,0	25-40	1-1,6	92	3,6	6,5	0,3	4	110	4,3	76,5	3,0	10	0,4	39	1,5	75	3,0	74	2,9	70,5	2,8	M5	3/16"
MVE 41/3 - 41/3M	MVE.0041.36.115	1	161	6,3	33	1,3	25-40	1-1,6	92	3,6	6,5	0,3	4	110	4,3	76,5	3,0	10	0,4	39	1,5	75	3,0	74	2,9	70,5	2,8	M5	3/16"

Type 50 Hz		Type 60 Hz	60 Hz U.S.A code	Mechanical features								Electric Features														
				Working moment (*)				FC				Weight		Power				Current				Cos phi				
				Kg*cm		in*Lb		Kg		Lb		Kg		Lb		Kw		Hp		A max						
				50Hz	60Hz	50Hz	60Hz	50Hz	60Hz	50Hz	60Hz	50 Hz	60 Hz	50 Hz	60 Hz	50 Hz	60 Hz	50 Hz	60 Hz	230V	400V	460V	230V	400V	460V	
MICRO 21/3	MICRO 21/36	MVE.0021.36.460		0,40	0,40	0,35	0,35	20	29	44	64	2	4,4	0,04	0,04	0,05	0,05	0,16	0,12	0,12	0,45	0,45	0,42			
MICRO 41/3	MICRO 41/36	MVE.0041.36.460		0,90	0,90	0,78	0,78	45	65	99	143	2,4	5,3	0,06	0,06	0,08	0,08	0,30	0,18	0,18	0,44	0,44	0,40			

Type 50 Hz		Type 60 Hz	60 Hz U.S.A code	Mechanical features								Electric Features											
				Working moment (*)				FC				Weight		power				Current				Cos phi	
				Kg*cm		in*Lb		Kg		Lb		Kg		Lb		Kw		Hp		A max			
				50Hz	60Hz	50Hz	60Hz	50Hz	60Hz	50Hz	60Hz	50 Hz	60 Hz	50 Hz	60 Hz	50 Hz	60 Hz	50 Hz	60 Hz	230V	115V	230V	115V
MICRO 3/3 M	MICRO 3/36 M	MVE.0003.36.115		0,08	0,08	0,07	0,07	4	6	9	13	1,6	3,5	0,03	0,04	0,04	0,05	0,30	0,80	0,43	0,43		
MICRO 6/3 M	MICRO 6/36 M	MVE.0006.36.115		0,12	0,12	0,10	0,10	6	9	13	20	1,6	3,5	0,03	0,04	0,04	0,05	0,30	0,80	0,43	0,43		
MICRO 21/3 M	MICRO 21/36 M	MVE.0021.36.115		0,40	0,40	0,35	0,35	20	29	44	64	2	4,4	0,04	0,07	0,05	0,09	0,20	0,80	0,80	0,80		
MICRO 41/3 M	MICRO 41/36 M	MVE.0041.36.115		0,90	0,90	0,78	0,78	45	65	99	143	2,4	5,3	0,05	0,07	0,07	0,09	0,25	0,80	0,80	0,80		

(\*) = Working moment = 2 x static moment

<b>APPLICATION</b>	SMALL HOPPER - MICRO SCREEN - CHUTE - VIBRATING FEEDER TABLE AND CHANNELS
<b>POWDER</b>	FINE - DRY
<b>PROBLEM SOLVING</b>	BRIDGE AND RAT-HOLING
<b>FEATURES</b>	
<b>DUTY CICLE</b>	DISCONTINUOUS - S1
<b>ENVIROMENT TEMPERATURE</b>	FROM -20°C TO 40°C (FROM -4°F TO 104°F)
<b>MAX NOISE LEVEL</b>	76 dB(A)
<b>ATEX</b>	II 3 D Ex tD A22 Tx IP 66
<b>MATERIAL</b>	BODY ALUMINUM - STAINLESS STEEL COVER
<b>CAPACITOR</b>	MICRO 21 - 115V µF 4, 220V 50/60Hz µF1,5   MICRO 41 - 115V µF 4, 220V 50/60Hz µF3
<b>OPTION</b>	
<b>ATEX</b>	II 2 D Ex t IIC Tx Db IP 66
<b>CUSTOMIZED CABLE</b>	AVAILABLE

