



Alimentadores
Electromagnéticos
Serie VEM



www.vibrotech.com.ar

 [Vibrotech.ar](https://www.instagram.com/Vibrotech.ar)

 [/Vibrotech](https://www.facebook.com/Vibrotech)

 [Vibrotech](https://www.youtube.com/Vibrotech)

Índice

Serie VEM.....	pág. 03
VEM 1	pág. 04
VEM2	pág. 07
VEM 3	pág. 10
VEM 4	pág. 13

Descripción

Los Vibradores electromagnéticos SERIE VEM están diseñados para lograr una alimentación eficiente, estable y con posibilidad de regulación permanente. Son provistos con una caja de control que permite la regulación total del equipo

Aplicaciones

- Dosificación de polvos y productos granulados.
- Alimentación dosificada para zarandas y sistemas de pesaje.
- Desempolvado de comprimidos.

Características técnicas

- Cuerpo en fundición de acero.
- Ballesta en fibra de vidrio
- Soporte de bandeja en acero inoxidable.
- Protección IP 67.
- Certificación CE.
- Opcional certificado FDA.
- Opcional Certificado EX II 2 G D / Ex e II T4 & Ex tD A21 IP67 T109°C.

Ventajas

- Funcionamiento estable y silencioso.
- Regulación del caudal, mediante potenciómetro.
- Paradas y arranques instantáneos.
- Permite el flujo uniforme del producto.

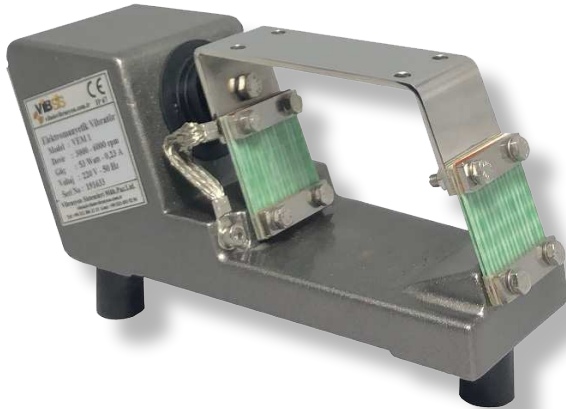
Especificaciones Eléctricas

MODELO	POTENCIA (W)	VOLTS (V)	FRECUENCIA (Hz)	CORRIENTE (A)	VIBRACIONES POR MINUTO (VPM)
VEM 1	53	220	50 (Hz)	0,23	3000 - 6000
VEM 2	74	220	50 (Hz)	0,32	3000 - 6000
VEM 3	115	220	50 (Hz)	0,50	3000 - 6000
VEM 4	138	220	50 (Hz)	0,60	3000 - 6000

Especificaciones Mecánicas

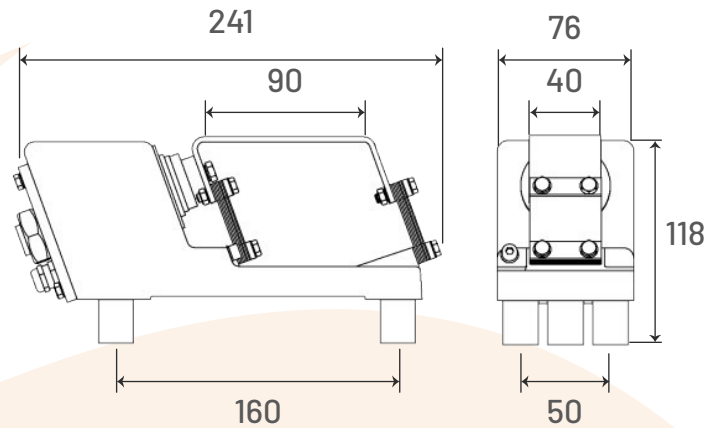
MODELO	BALLESTA DELANTERA (Cant. x mm)	BALLESTA TRASERA (Cant. x mm)	ENTREHIERRO (mm)	ACELERACIÓN (g)	VELOCIDAD (cm/sec)	AMPLITUD (mm)
VEM 1	1 X 0,8 1 X 1,0	1 X 0,8 2 X 1,0	1,5 mm 360°	6,80	7,15	0,34
VEM 2	2 x 1,35 1 x 1,60	1 x 1,35 3 x 1,60	2,25 mm 540°	2,70	8,45	0,54
VEM 3	1 x 1,6 1 x 1,93 x 2,1	1 x 1,6 1 x 1,93 x 2,1	2,25 mm 540°	2,50	7,80	0,50
VEM 4	2 x 2,1 2 x 2,4	2 x 2,1 2 x 2,4	2,25 mm 540°	2,50	7,50	0,48

Vibrador electromagnético VEM 1

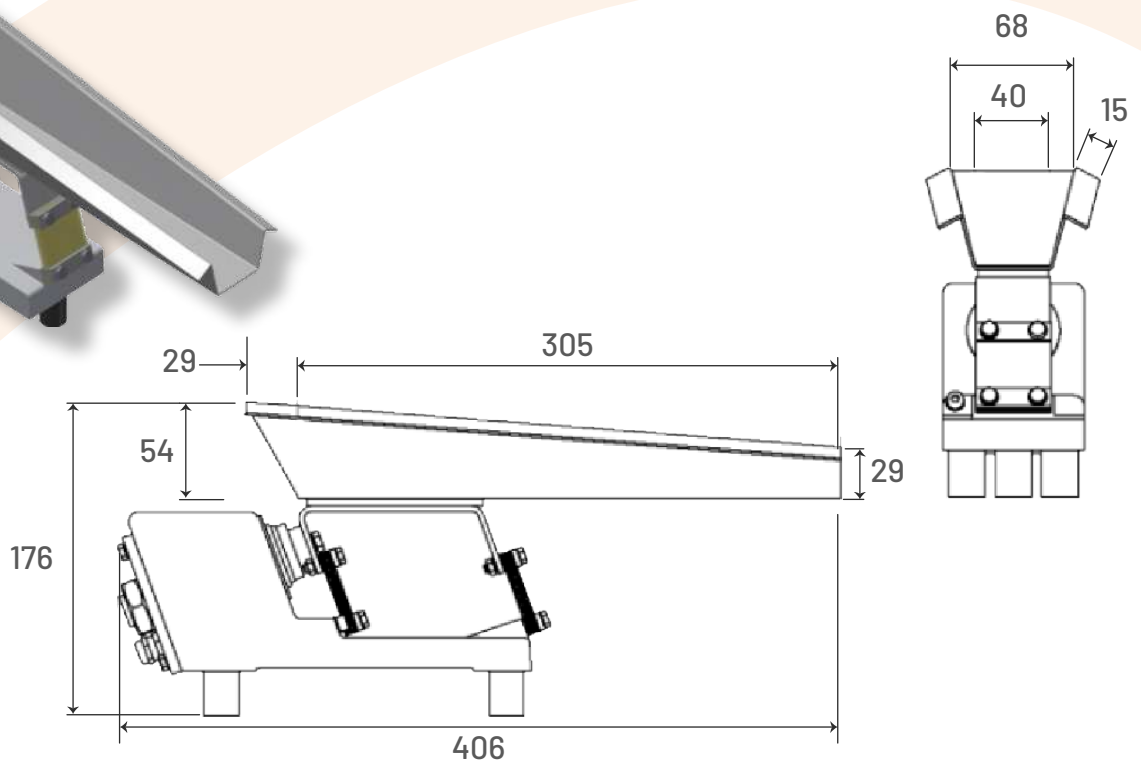
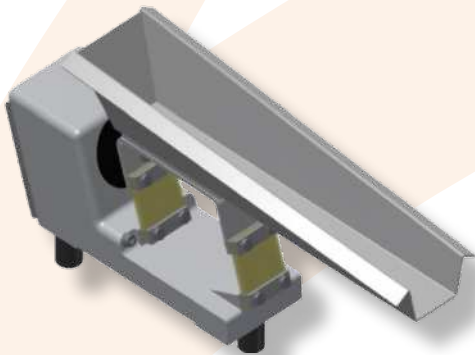


- Todas las partes metálicas en acero AISI 304
- Rango de frecuencia 3000 - 6000 vpm
- Sellos resistentes al calor (250°C)
- Bobina resistente al agua y calor (200°C)
- Tornillo único para ajuste de entrehierro
- Selección de alta o baja velocidad
- Regulación de caudal con potenciómetro

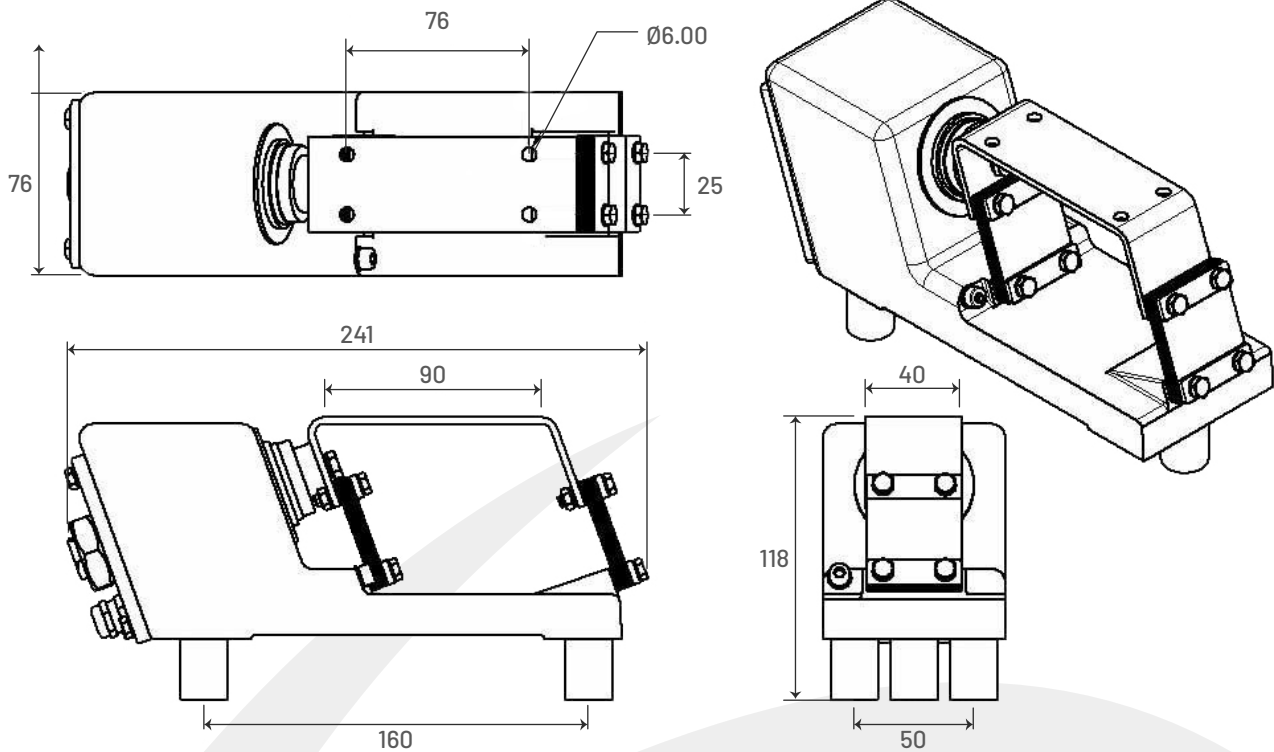
Potencia	13 W
Voltaje	220 V, 50 Hz
Corriente	0.1 A
Peso	4.6 Kg
Capacidad	0.6 Tn/h
Peso Máx. Bandeja	2 Kg



Dimensiones VEM 1

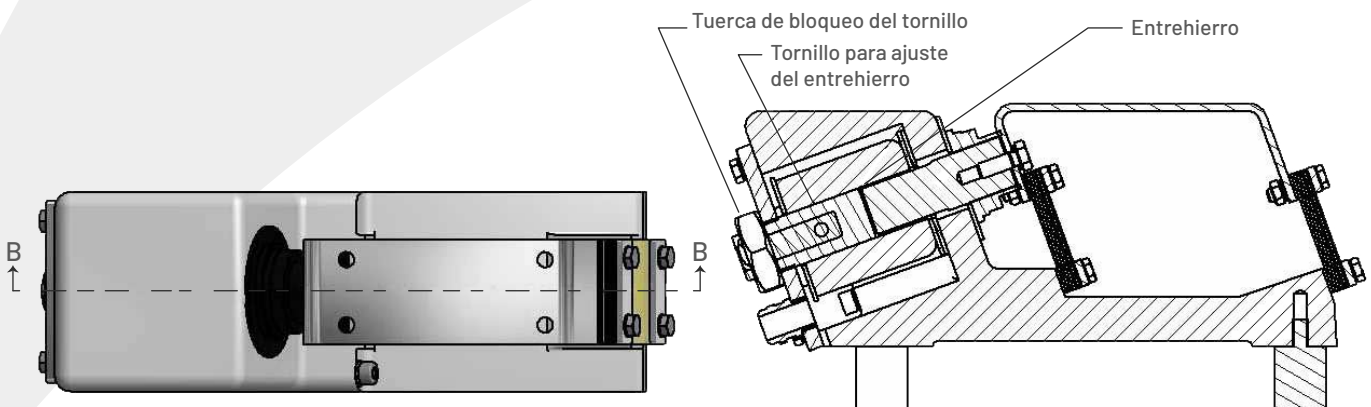


Dimensiones VEM 1

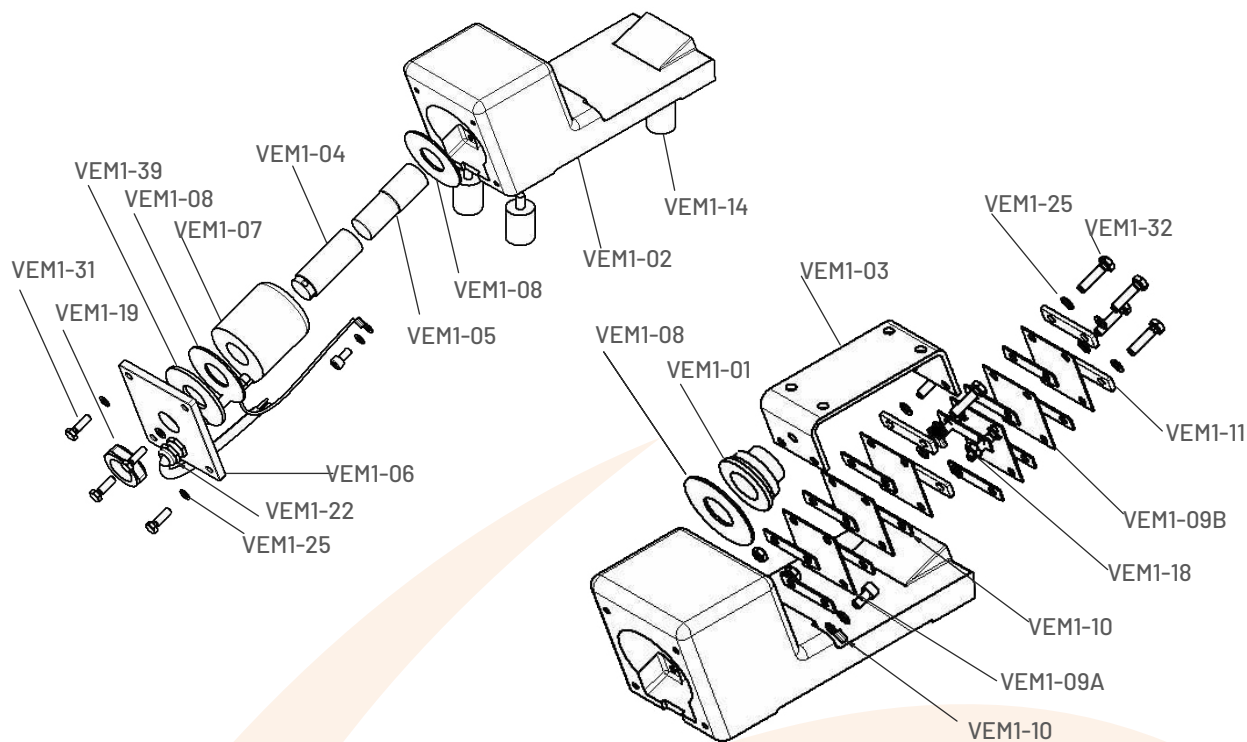


- Dependiendo del producto y su velocidad de alimentación, el ajuste del entrehierro es muy importante.
- En la parte posterior del vibrador hay una tuerca. Afloje la tuerca antes de comenzar el ajuste.
- Ajuste el tornillo en el sentido de las agujas del reloj hasta que llegue al final del recorrido.

- Afloje el tornillo en sentido antihorario hasta que el entrehierro sea el indicado en la tabla de especificaciones mecánicas de la página 3.
- Apriete la tuerca para finalizar el ajuste



Despiece VEM 1



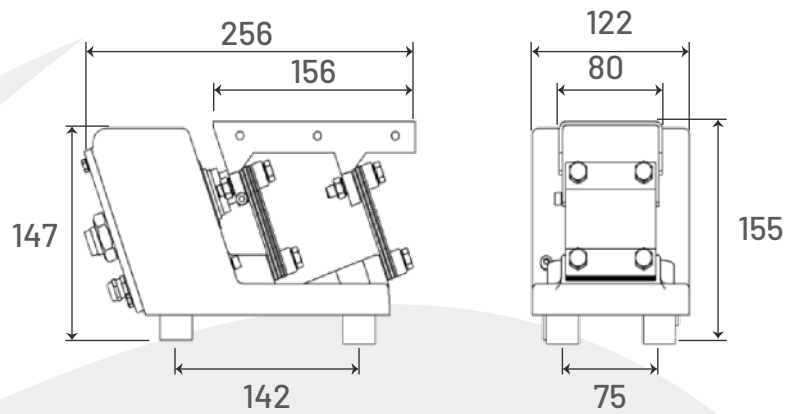
ITEM	DESCRIPCIÓN	CANTIDAD
VEM1 - 01	Buje adaptador	1
VEM1 - 02	Cuerpo principal	1
VEM1 - 03	Flotante	1
VEM1 - 04	Tornillo registro	1
VEM1 - 05	Espaciador	1
VEM1 - 06	Placa de cierre	1
VEM1 - 07	Bobina	1
VEM1 - 08	Aro de silicona	3
VEM1 - 09	Ballestas	7
VEM1 - 10	Platina espaciadora	16
VEM1 - 11	Platina de apriete	4
VEM1 - 14	Pata antivibratoria	4
VEM1 - 16	Terminal	1
VEM1 - 18	Tuerca M8	4
VEM1 - 19	Tuerca M20	1
VEM1 - 21	Bulón M5 x 8	1
VEM1 - 22	Prensacable	1
VEM1 - 24	Bulón M5 x 8	2
VEM1 - 25	Arandela grover M5	5
VEM1 - 27	Arandela grover M8	4
VEM1 - 31	Bulón M5	4
VEM1 - 32	Bulón M8	4
VEM1 - 33	Bulón M8	4
VEM1 - 36	Aro externo de silicona	1
VEM1 - 39	Espaciador	1

Vibrador electromagnético VEM 2

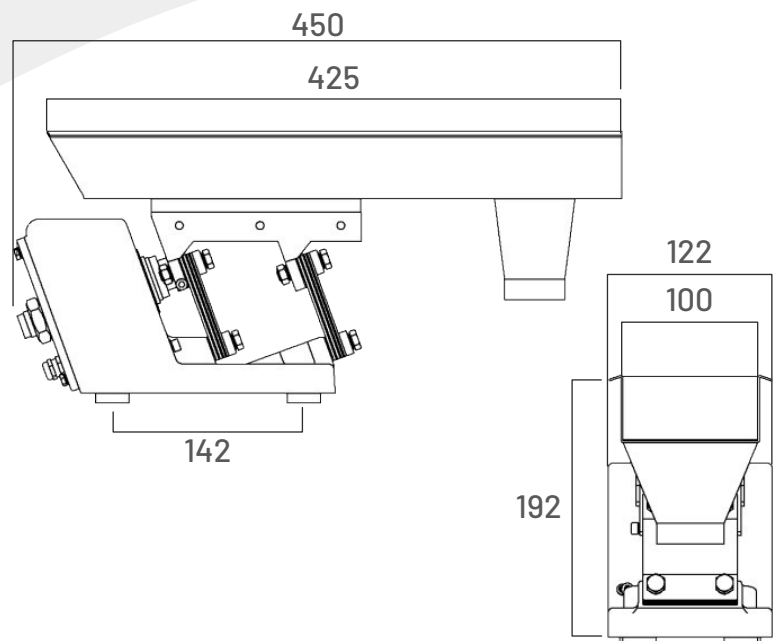
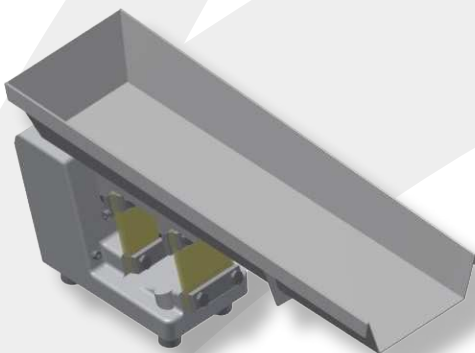


- Todas las partes metálicas en acero AISI 304
- Rango de frecuencia 3000 - 6000 vpm
- Sellos resistentes al calor (250°C)
- Bobina resistente al agua y calor (200°C)
- Tornillo único para ajuste de entrehierro
- Selección de alta o baja velocidad
- Regulación de caudal con potenciómetro

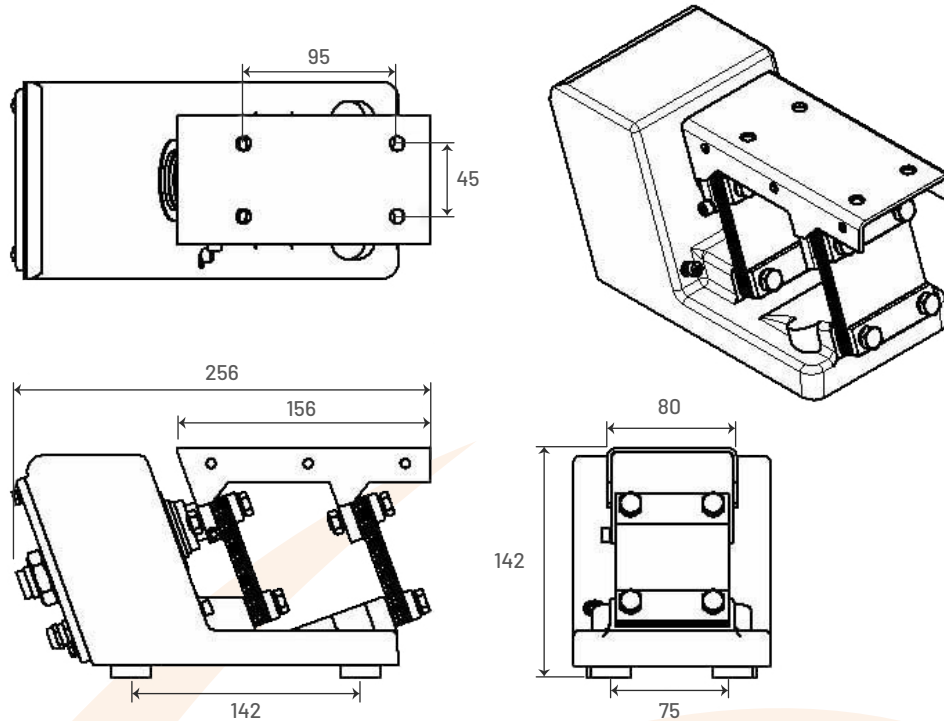
Potencia	37 W
Voltaje	220 V, 50 Hz
Corriente	0.22 A
Peso	13 Kg
Capacidad	2 Tn/h
Peso Máx. Bandeja	3 Kg



Dimensiones VEM 2

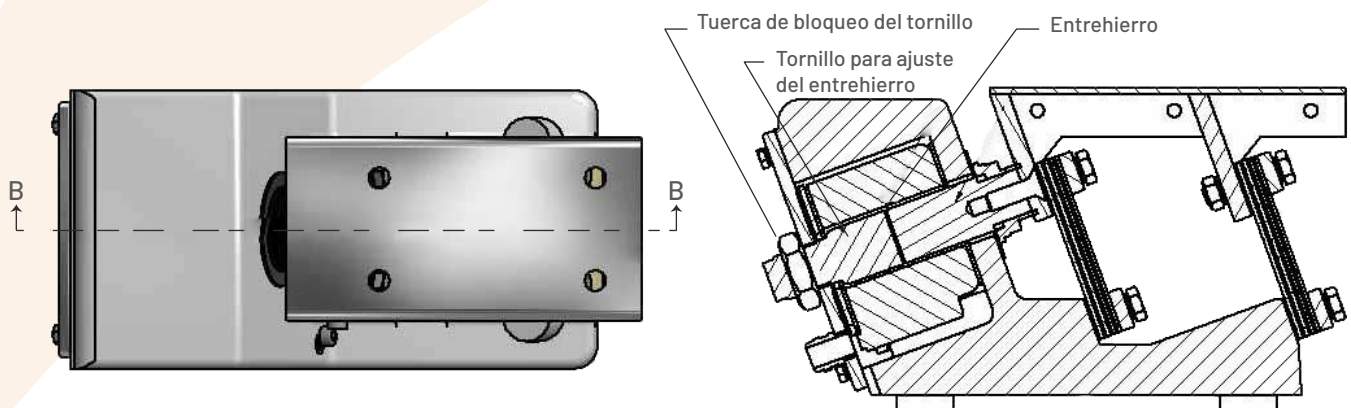


Dimensiones VEM 2

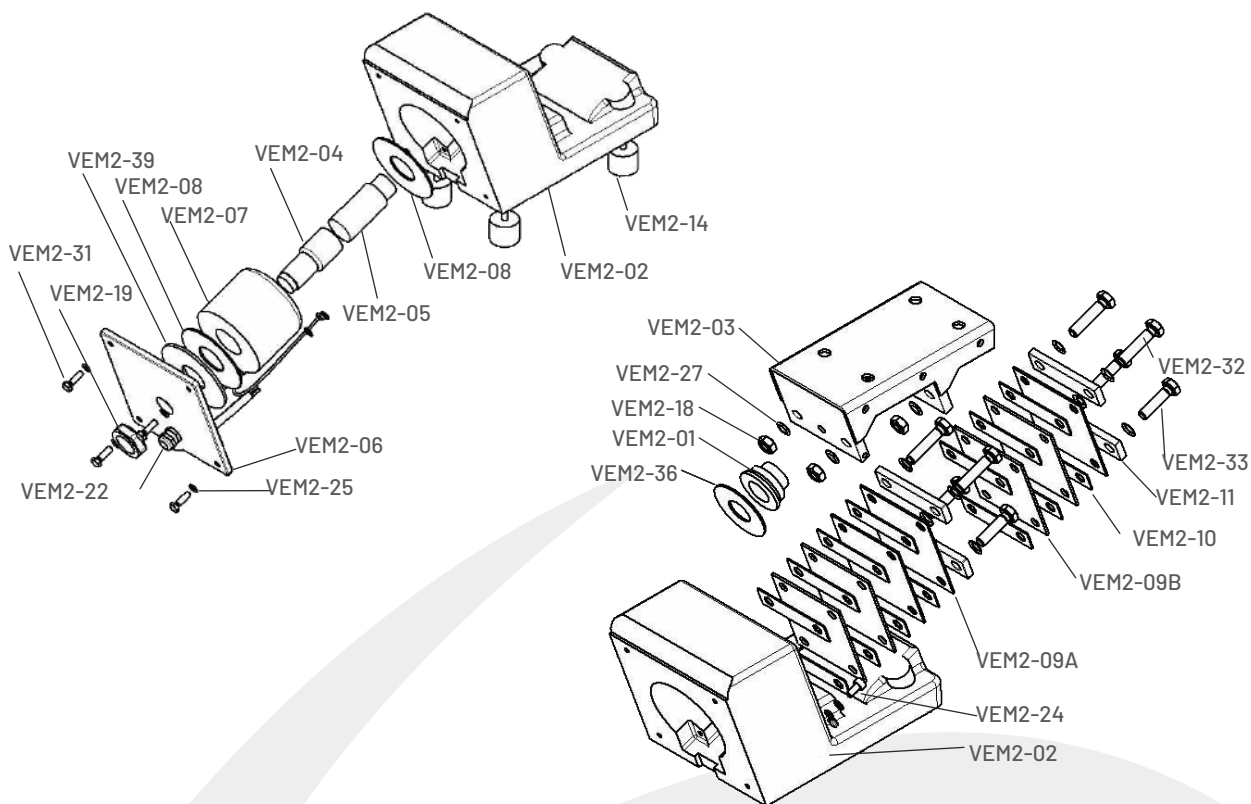


- Dependiendo del producto y su velocidad de alimentación, el ajuste es muy importante.
- En la parte posterior del vibrador hay una tuerca. Afloje la tuerca antes de comenzar el ajuste.
- Ajuste el tornillo en el sentido de las agujas del reloj hasta que llegue al final del recorrido.

- Afloje el tornillo en sentido antihorario hasta que el entrehierro sea el indicado en la tabla de especificaciones mecánicas de la página 3.
- Apriete la tuerca para finalizar el ajuste



Despiece VEM 2



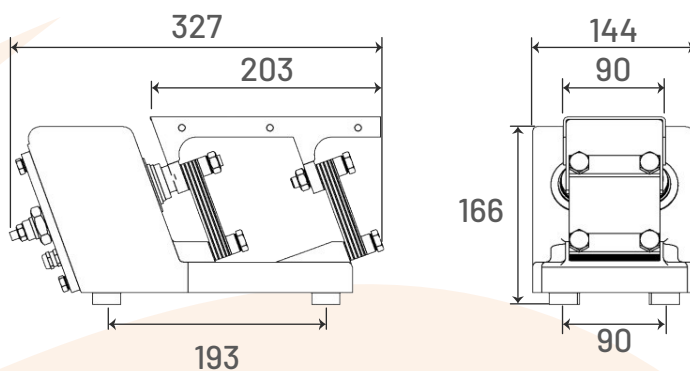
ITEM	DESCRIPCIÓN	CANTIDAD
VEM2 - 01	Buje adaptador	1
VEM2 - 02	Cuerpo principal	1
VEM2 - 03	Flotante	1
VEM2 - 04	Tornillo registro	1
VEM2 - 05	Espaciador	1
VEM2 - 06	Placa de cierre	1
VEM2 - 07	Bobina	1
VEM2 - 08	Aro de silicona	3
VEM2 - 09	Ballestas	7
VEM2 - 10	Platina espaciadora	16
VEM2 - 11	Platina de apriete	4
VEM2 - 14	Pata antivibratoria	4
VEM2 - 16	Terminal	1
VEM2 - 18	Tuerca M8	4
VEM2 - 19	Tuerca M20	1
VEM2 - 21	Bulón M5 x 8	1
VEM2 - 22	Prensacable	1
VEM2 - 24	Bulón M5 x 8	2
VEM2 - 25	Arandela grover M5	5
VEM2 - 27	Arandela grover M8	4
VEM2 - 31	Bulón M5	4
VEM2 - 32	Bulón M8	4
VEM2 - 33	Bulón M8	4
VEM2 - 36	Aro externo de silicona	1
VEM2 - 39	Espaciador	1

Vibrador electromagnético VEM 3

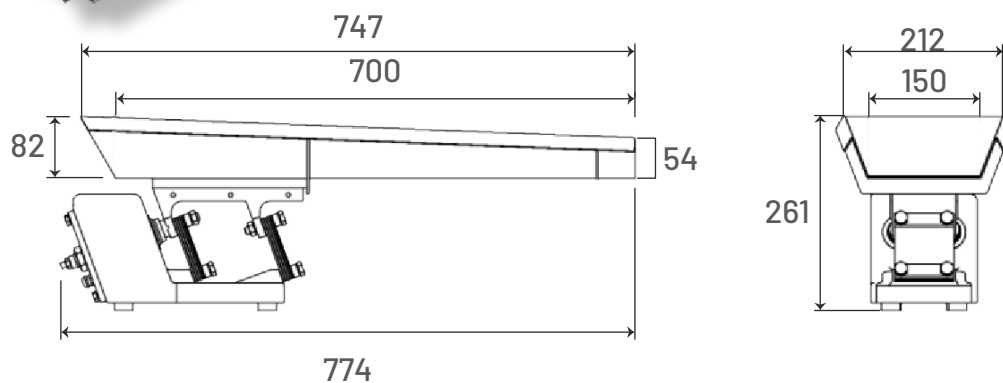
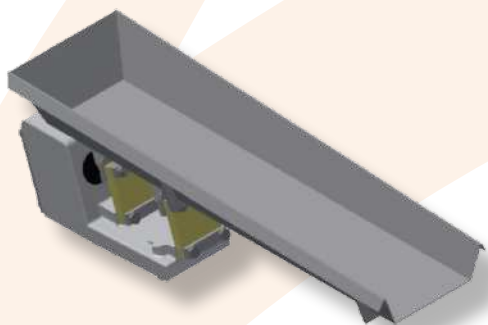


- Todas las partes metálicas en acero AISI 304
- Rango de frecuencia 3000 - 6000 vpm
- Sellos resistentes al calor (250°C)
- Bobina resistente al agua y calor (200°C)
- Selección de alta o baja velocidad
- Regulación de caudal con potenciómetro

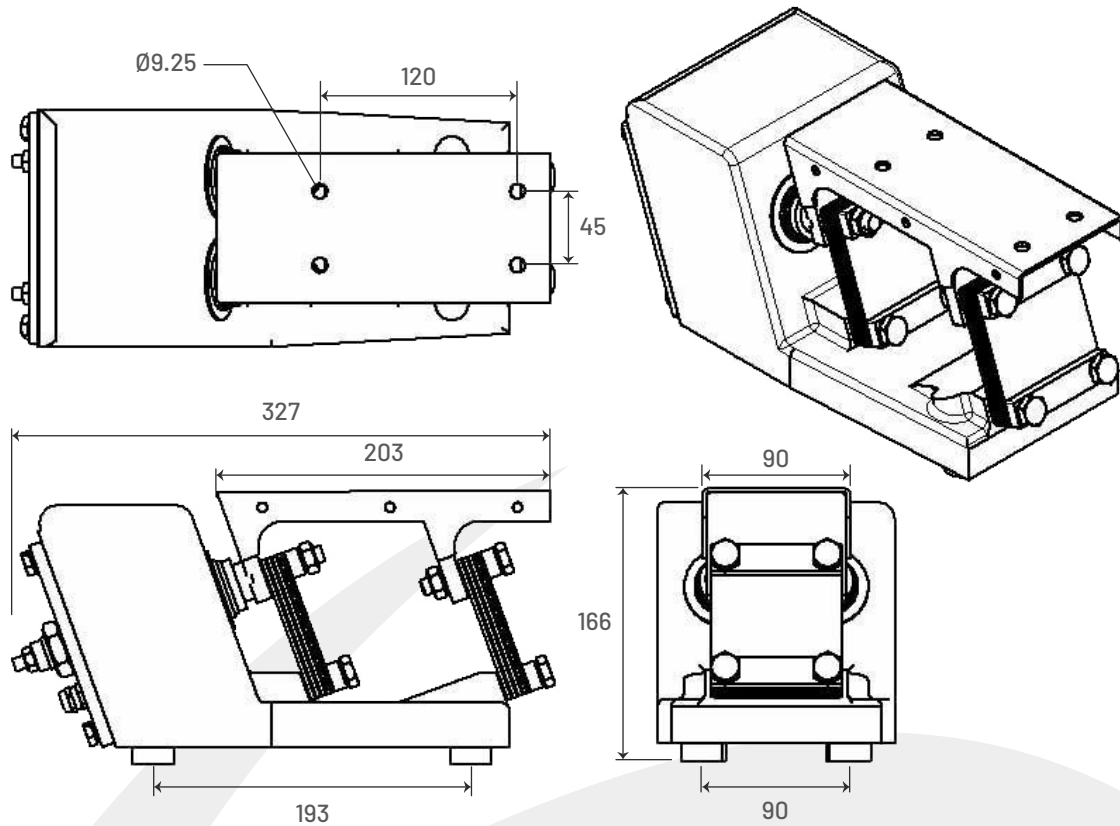
Potencia	46 W
Voltaje	220 V, 50 Hz
Corriente	0.42 A
Peso	19 Kg
Capacidad	5 Tn/h
Peso Máx. Bandeja	7.5 Kg



Dimensiones VEM 3

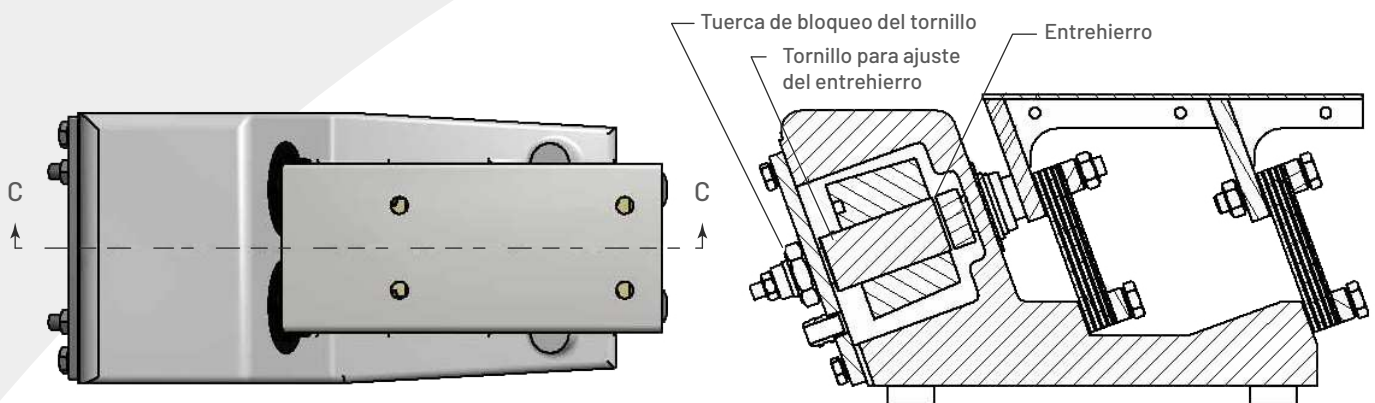


Dimensiones VEM 3

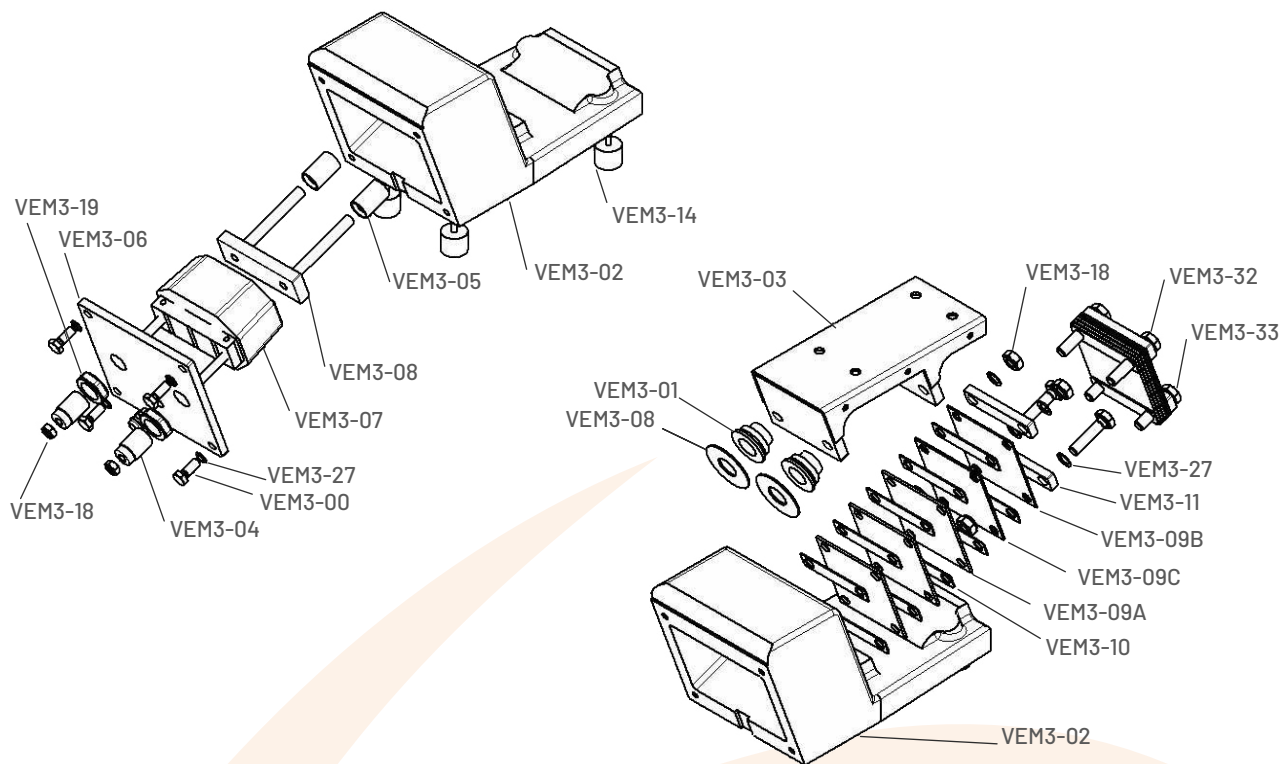


- Dependiendo del producto y su velocidad de alimentación, el ajuste es muy importante.
- En la parte posterior del vibrador hay dos tuercas. Afloje las tuercas antes de comenzar el ajuste.
- Ajuste los tornillos en el sentido de las agujas del reloj hasta que llegue al final del recorrido.

- Afloje los tornillos en sentido antihorario hasta que el entrehierro sea el indicado en la tabla de especificaciones mecánicas de la página 3.
- Apriete las tuercas para finalizar el ajuste.



Despiece VEM 3



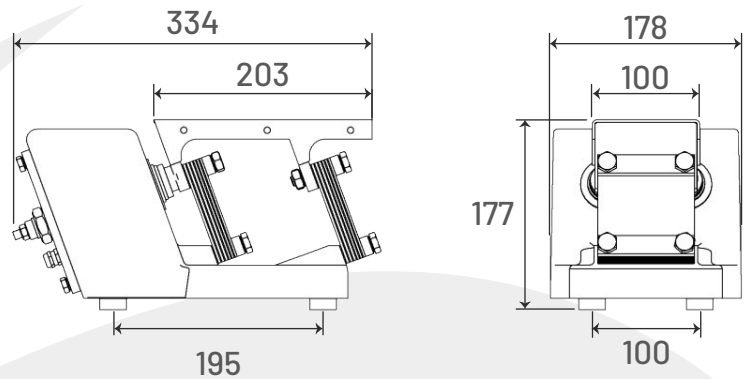
ITEM	DESCRIPCIÓN	CANTIDAD
VEM3 - 01	Buje adaptador	1
VEM3 - 02	Cuerpo principal	1
VEM3 - 03	Flotante	1
VEM3 - 04	Tornillo registro	1
VEM3 - 05	Espaciador	1
VEM3 - 06	Placa de cierre	1
VEM3 - 07	Bobina	1
VEM3 - 08	Aro de silicona	3
VEM3 - 09	Ballestas	7
VEM3 - 10	Platina espaciadora	16
VEM3 - 11	Platina de apriete	4
VEM3 - 14	Pata antivibratoria	4
VEM3 - 16	Terminal	1
VEM3 - 18	Tuerca M8	4
VEM3 - 19	Tuerca M20	1
VEM3 - 21	Bulón M5 x 8	1
VEM3 - 22	Prensacable	1
VEM3 - 24	Bulón M5 x 8	2
VEM3 - 25	Arandela grover M5	5
VEM3 - 27	Arandela grover M8	4
VEM3 - 31	Bulón M5	4
VEM3 - 32	Bulón M8	4
VEM3 - 33	Bulón M8	4
VEM3 - 36	Aro externo de silicona	1
VEM3 - 39	Espaciador	1

Vibrador electromagnético VEM 4

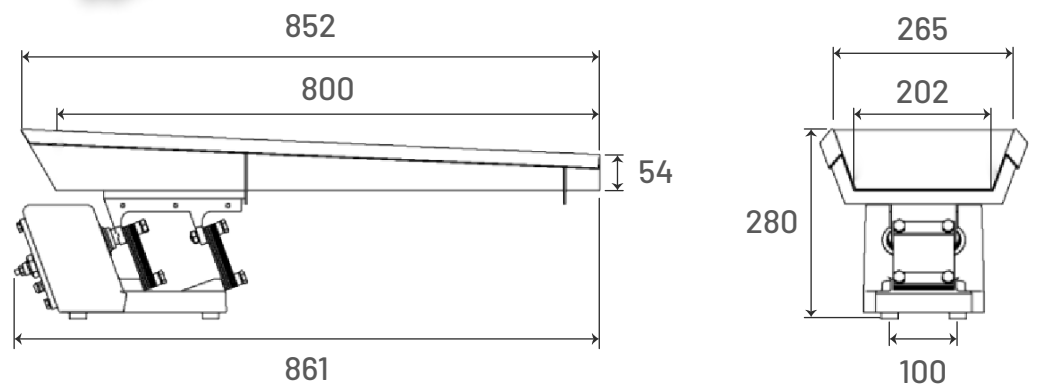
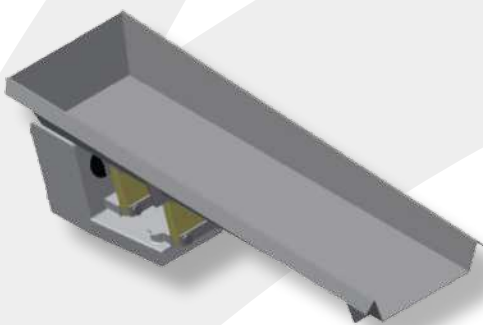


- Todas las partes metálicas en acero AISI 304
- Rango de frecuencia 3000 - 6000 vpm
- Sellos resistentes al calor (250°C)
- Bobina resistente al agua y calor (200°C)
- Selección de alta o baja velocidad
- Regulación de caudal con potenciómetro

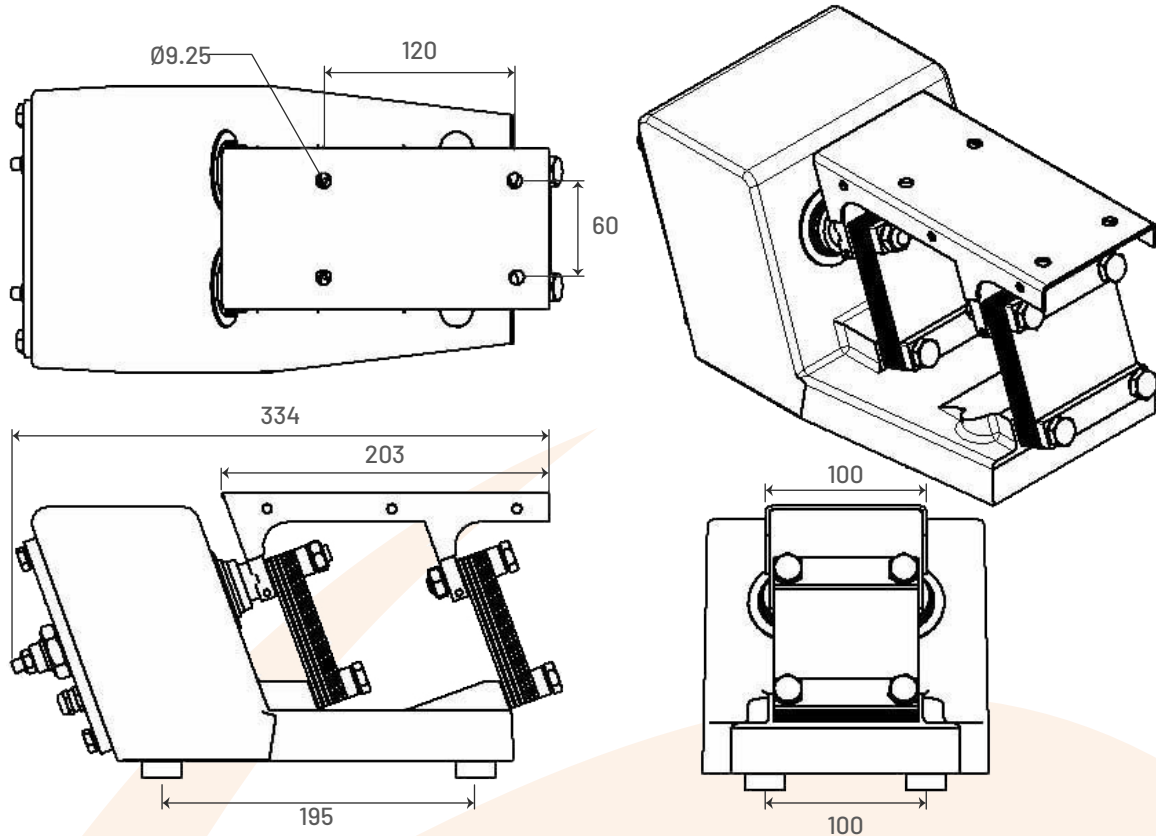
Potencia	61 W
Voltaje	220 V, 50 Hz
Corriente	0.65 A
Peso	269 Kg
Capacidad	7 Tn/h
Peso Máx. Bandeja	10 Kg



Dimensiones VEM 4

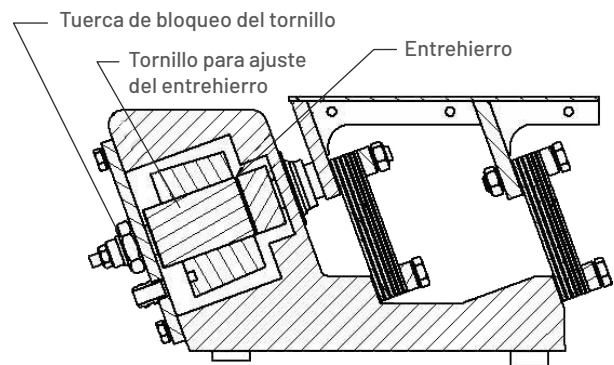
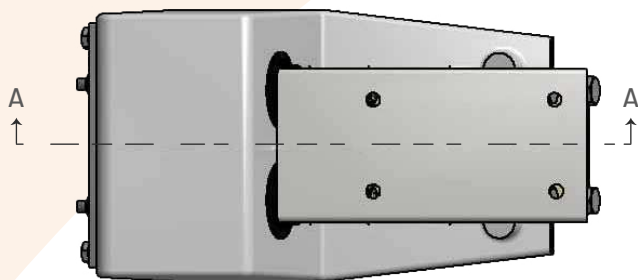


Dimensiones VEM 4

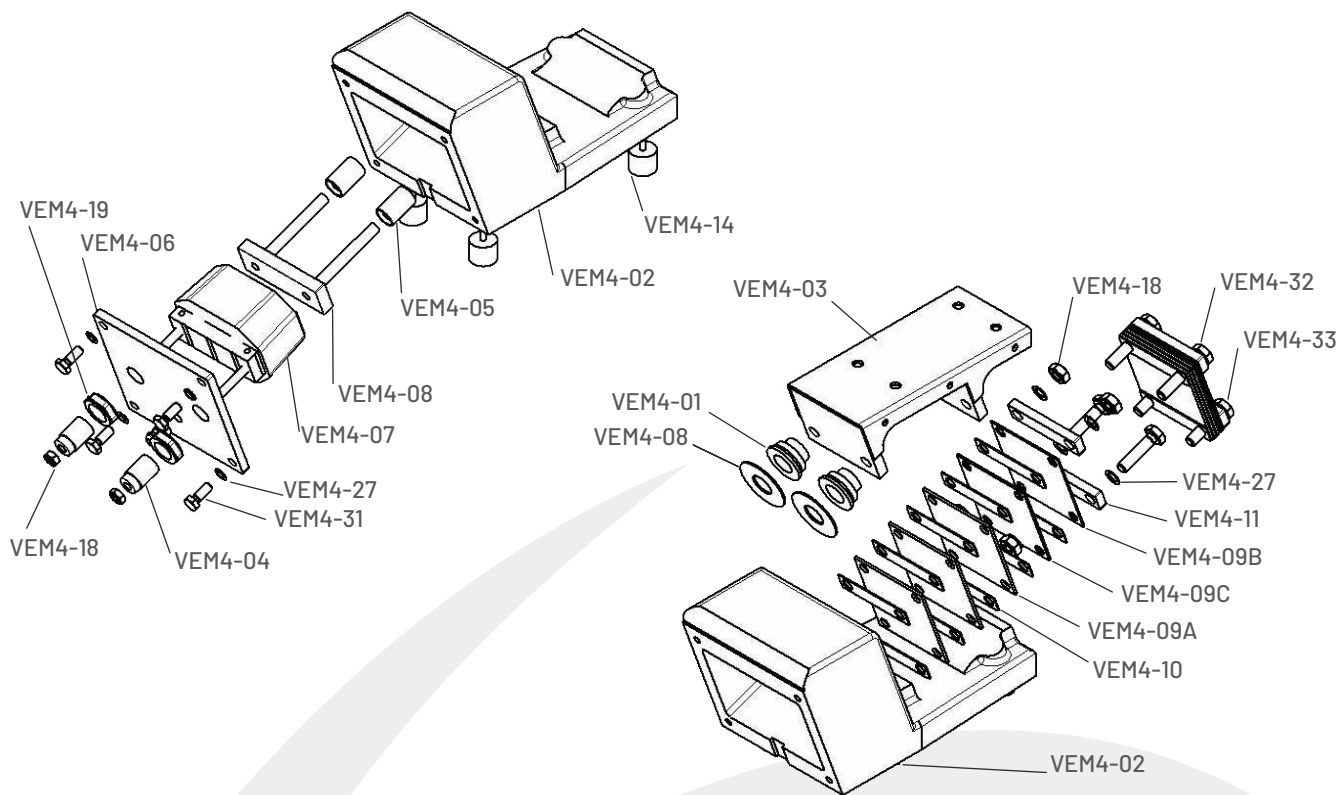


- Dependiendo del producto y su velocidad de alimentación, el ajuste es muy importante.
- En la parte posterior del vibrador hay dos tuercas. Afloje las tuercas antes de comenzar el ajuste.
- Ajuste los tornillos en el sentido de las agujas del reloj hasta que llegue al final del recorrido.

- Afloje los tornillos en sentido antihorario hasta que el entrehierro sea el indicado en la tabla de especificaciones mecánicas de la página 3.
- Apriete las tuercas para finalizar el ajuste.



Despiece VEM 4



ITEM	DESCRIPCIÓN	CANTIDAD
VEM4 - 01	Buje adaptador	1
VEM4 - 02	Cuerpo principal	1
VEM4 - 03	Flotante	1
VEM4 - 04	Tornillo registro	1
VEM4 - 05	Espaciador	1
VEM4 - 06	Placa de cierre	1
VEM4 - 07	Bobina	1
VEM4 - 08	Aro de silicona	3
VEM4 - 09	Ballestas	7
VEM4 - 10	Platina espaciadora	16
VEM4 - 11	Platina de apriete	4
VEM4 - 14	Pata antivibratoria	4
VEM4 - 16	Terminal	1
VEM4 - 18	Tuerca M8	4
VEM4 - 19	Tuerca M20	1
VEM4 - 21	Bulón M5 x 8	1
VEM4 - 22	Prensacable	1
VEM4 - 24	Bulón M5 x 8	2
VEM4 - 25	Arandela grover M5	5
VEM4 - 27	Arandela grover M8	4
VEM4 - 31	Bulón M5	4
VEM4 - 32	Bulón M8	4
VEM4 - 33	Bulón M8	4



Distribuidores oficiales



Tel.: +54 (11) 4919 3040
WhatsApp: +54 9 11 5494 0890
vibrotech@vibrotech.com.ar
www.vibrotech.com.ar